

# LEDEX® FOCO SMART GUIA DE USUARIO



## 1. INSTALACIÓN DEL FOCO SMART

La instalación del foco es sencilla: Asegúrese que la boquilla esté apagada e instale el foco tal como haría con un foco convencional.

## 2. DESCARGA DE APP PARA FOCO SMART



Asegúrese que esté conectado a la red WIFI 2.4GHz y que tanto el foco como el router estén lo más cerca posible.



Descargue la APP DEXEL LITE de manera gratuita desde Google Play o App Store.



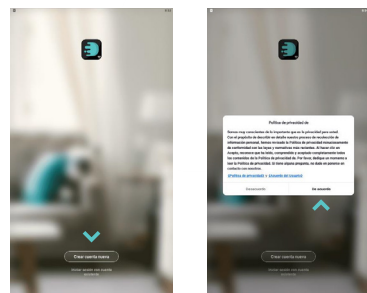
## 3. CONFIGURACIÓN DEL FOCO SMART

1. Luego de descargar la app, siga las instrucciones en pantalla para crear una nueva cuenta y acepte la Política de Privacidad.

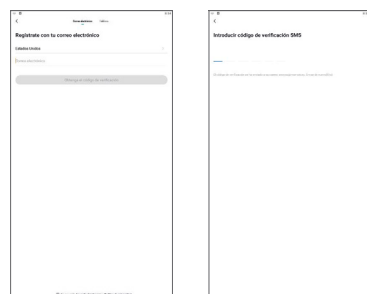
Si ya tiene una cuenta, solo debe iniciar sesión.



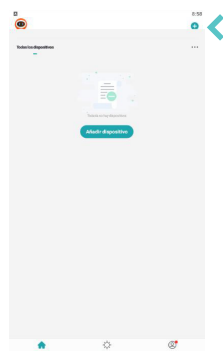
Lo invitamos a escanear este código QR para encontrar el tutorial de instalación de este producto.



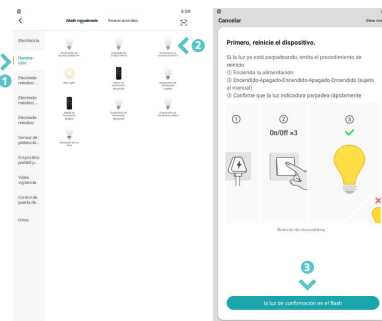
2. Coloque su correo electrónico en el que recibirá un código de confirmación.



3. Haga tap en el botón (+) en la esquina superior derecha para agregar un nuevo dispositivo.



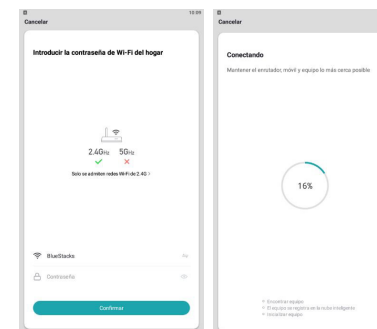
4. Seleccione en la lista ILUMINACIÓN, el dispositivo "Dispositivos de Iluminación WIFI" y siga las instrucciones en pantalla:



5. Reinicie el dispositivo: reiniciar el dispositivo significa que debe hacerlo parpadear para que entre en modo de configuración.

Si al encenderlo comienza a parpadear, solo debe hacer tap en "La luz de confirmación en el flash".

6. Una vez que se encuentre parpadearo y haya hecho tap en "La luz de confirmación en el flash", introduzca la contraseña de la red WIFI 2.4GHz. y Haga click en "Confirmar".



Durante este paso, la pantalla le mostrará el estado de instalación.

Una vez conectado, podrá usar todas las funciones de su **Foco Smart WIFI LEDEX**.

